

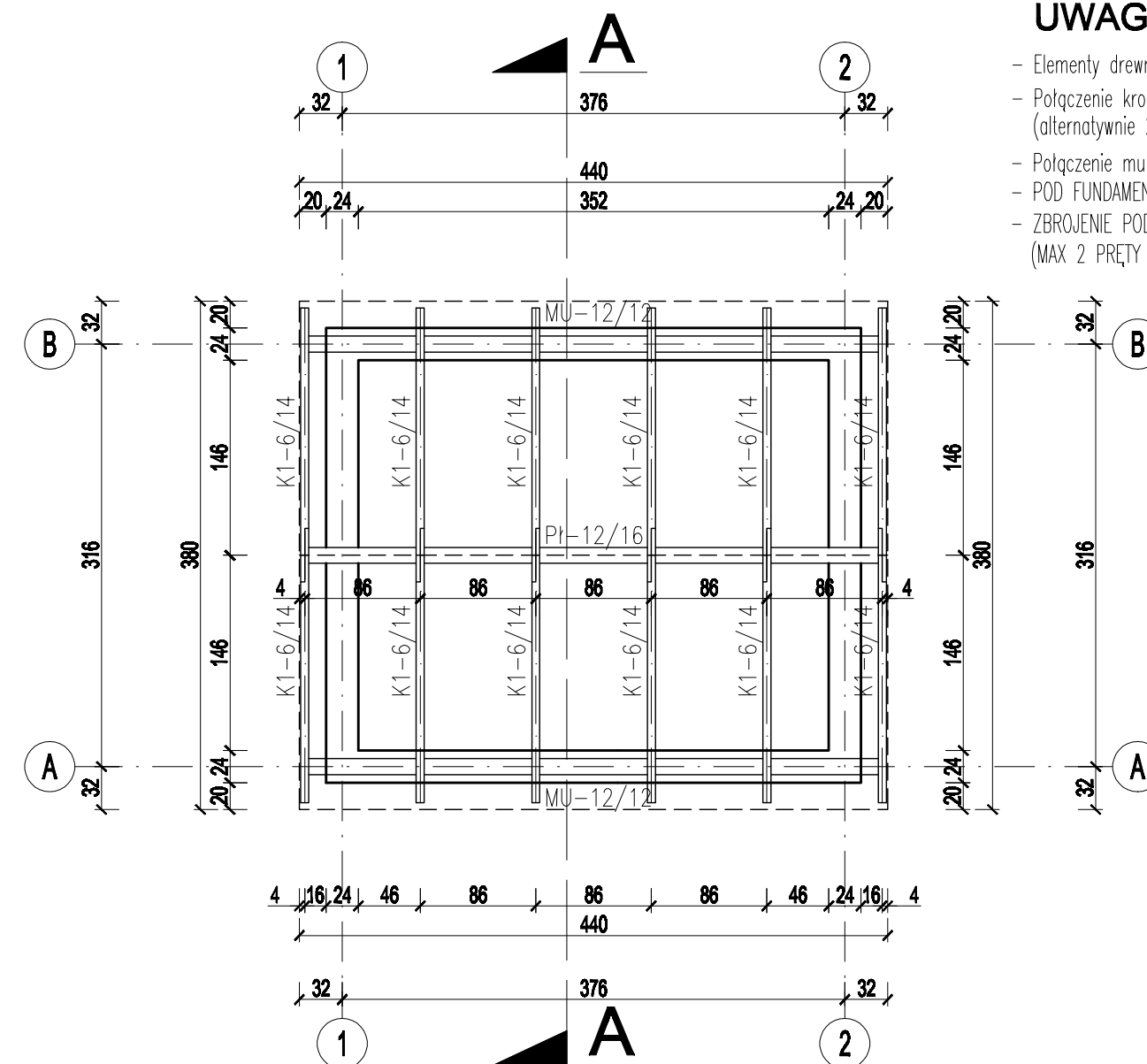
TEMIA

SKALA 1:50

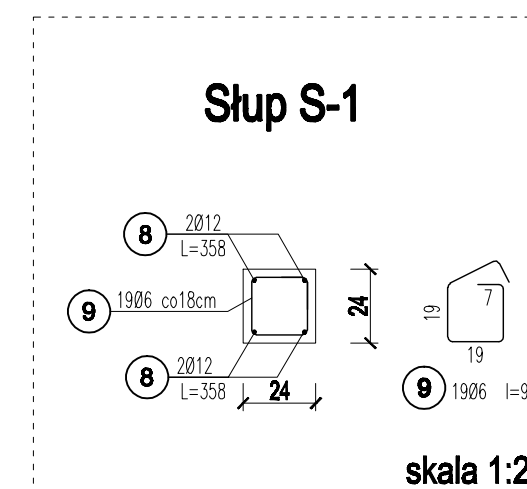
RZUT KONSTRUKCJI PRZYZIEMIA PRZYZIEMIA

RZUT KONSTRUKCJI PRZYZIEMIA DAHU

- Elementy drewniane izolować od murów i elementów stalowych pasami papy
- Połączenie krokiew-krokiew (płatek kalenicowa)-1x szuba Ø12
(alternatywnie 2x gwoździe 6.0x140 na jedno połączenie)
- Połączenie murlat-podciąg P-1 -1x szwerc Ø14 co max 1,20m
- POD FUNDAMENTAMI WYKONAĆ PODKŁAD GR.10cm Z CHUDEGO BETONU C8/10 (B-10)
- ZBROJENIE PODŁUŻNE ŁĄW NA STYKACH I ZAŁAMANIACH ŁĄCZYĆ NA ZAKŁAD MIN.70cm
(MAX 2 PRĘTY W JEDNYM MIEJSCU)



Beton B20 (C16/20)
Stal AIII-B500b
DREWNO KL.C24



	OBIĘKT	Budynek mieszkalny wielorodzinny z jednym lokalem usługowym wraz z infrastrukturą towarzyszącą		
	INWESTOR	RYPIŃSKIE TOWARZYSTWO BUDOWNICTWA SPOŁECZNEGO Sp. z o.o. ul. Elity Orzeszkowej 9, 87-500 Rypin		
BIURO PROJEKTOWE Rafał Stramski Krotoszyński 112 13-330 Krotoszyń tel. 606 314 317 www.projektypros.pl e-mail: rs.pro@interia.pl	ADRES	Golub-Dobrzyń ul. Księdza Jana Twardowskiego 87- 400 Golub-Dobrzyń		
	INWESTYCJA	Działka nr 81/10, obręb nr 5 Golub-Dobrzyń		
STADIUM				
PROJEKT BUDOWLANY				
BRANŻA				
KONSTRUKCJA				
<div><div>Nazwa rys.</div><div>WIATA ŚMIETNIKOWA RZUTY KONSTRUKCYJNE</div></div>				
Projektant:		Podpis:	Skala	Data
mgr inż. Rafał Stramski upr. nr: WAM/ 0029/ POOK /12 upr. nr: WAM/0001/ ZCOA/12			1:50	09/2017
Sprawdzający:		Podpis:	Nr Rys.	
mgr inż. Marcin Fabiański upr. nr: KUP0116/PWOK12 upr. nr: KUP/0089/ZCOA/12				
ZT-4				