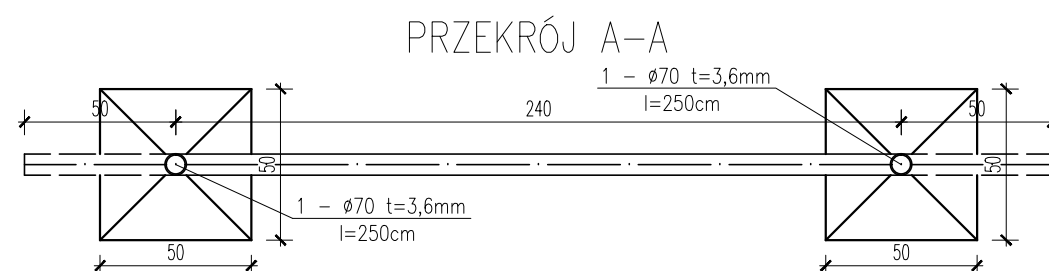
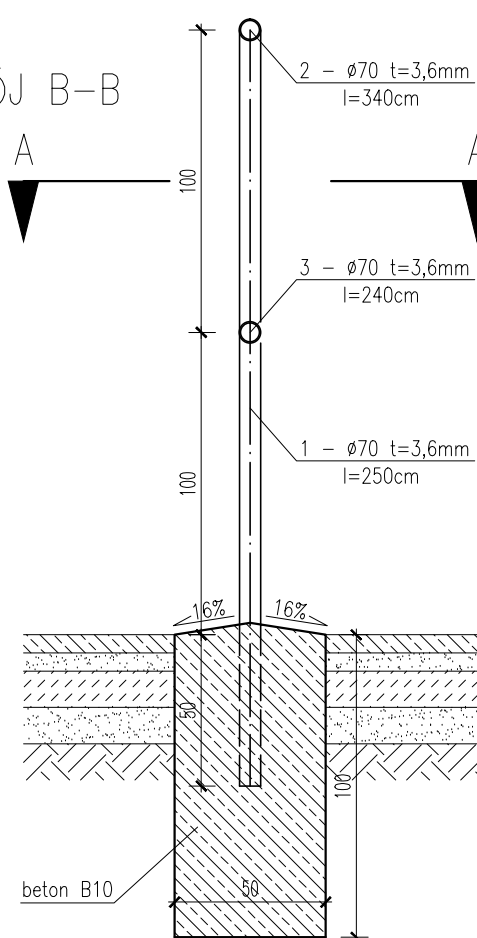
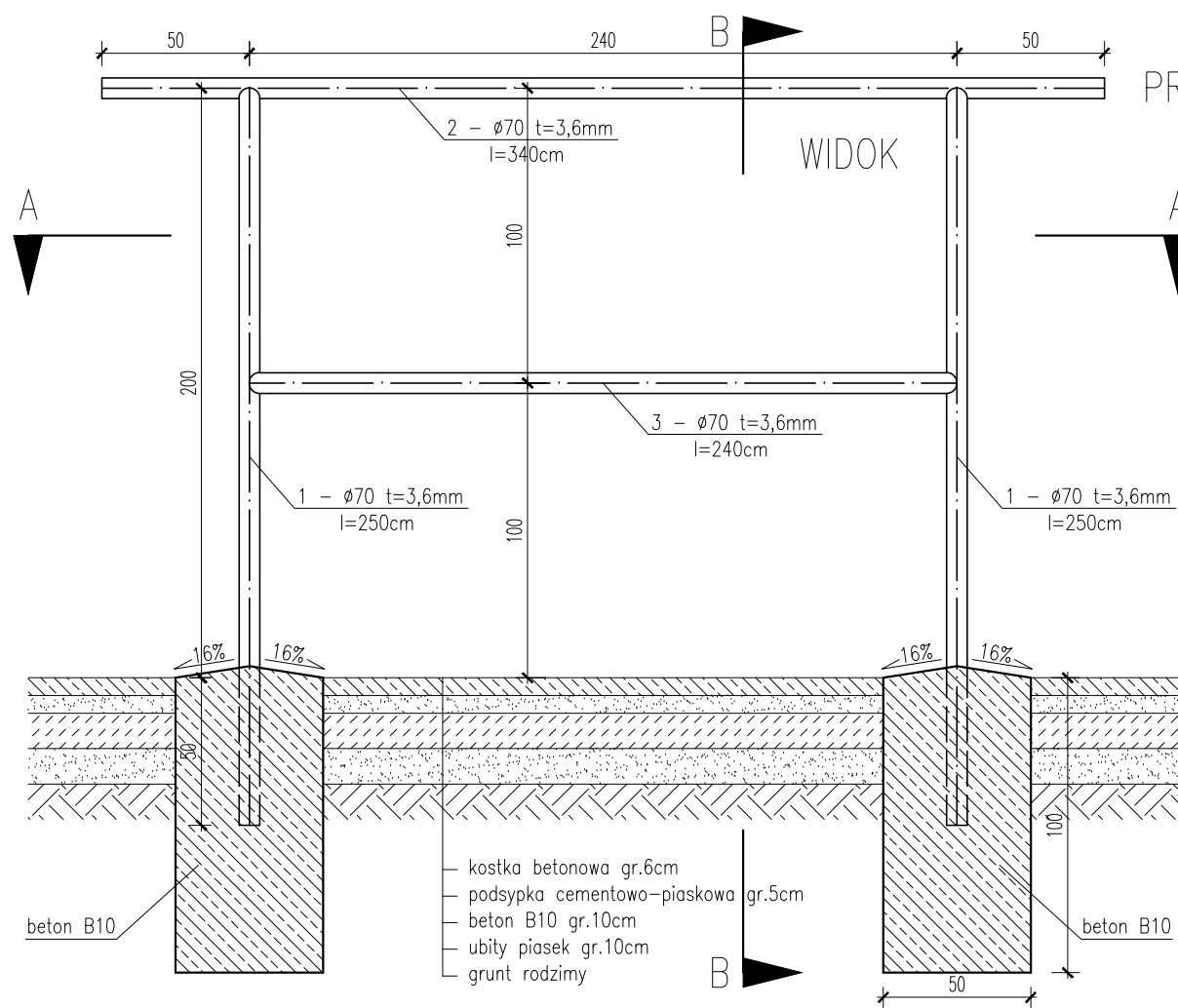


# PLAC GOSPODARCZY-TRZEPAK

SKALA 1:25



- ZESTAWIENIE ELEMENTÓW:
- 1 - Ø70 t=3,6mm l=250cm szt.2 5,9kg/m 29,5kg
  - 2 - Ø70 t=3,6mm l=340cm szt.1 5,9kg/m 20,1kg
  - 3 - Ø70 t=3,6mm l=240cm szt.1 5,9kg/m 14,2kg
- RAZEM: 63,8kg
- UWAGI:
- wszystkie elementy trzepaka wykonać ze stali S235
  - elementy łączyć spoinami pachwinowymi gr.3mm
  - elementy zabezpieczyć podkładem antykorozyjnym i pomalować farbą akrylokauczkową w kolorze RAL 7004

Tytuł: BUDOWA BUDYNKU MIESZKALNEGO WIELORODZINNEGO WRAZ Z INFRASTRUKTURĄ TOWARZYSZĄCĄ			
Stadium: PROJEKT BUDOWLANY			
Inwestor: Rypińskie Towarzystwo Budownictwa Społecznego Sp.z o.o. ul. Elizy Orzeszkowej 9, 87-500 Rypin			
Obiekt: BUDYNEK MIESZKALNY WIELORODZINNY MIASTO RYPIN, obręb geod 0001: RYPIN, dz. nr ewid.: 520/20			
Jednostka Projektująca : PRACOWNIA PROJEKTOWA FSprojekt ul. Podhalaska 41 87-300 BRODNICA tel. : +48 56/697-40-30 kom.: +48 790-28-29-50 www.fsprojekt.eu			
ARCHITEKTURA			
Projektant: mgr inż. arch. Hanna Falkiewicz-Marciniak upr. nr: BUA.116/63 w specjalności architektonicznej do sporządzania projektów budowlanych architektonicznych wszelkich obiektów budowlanych, projektów budowlanych konstrukcyjnych z wyjątkiem projektów obiektów budowlanych o skomplikowanej konstrukcji, projektów instalacji i urządzeń sanitarnych z wyjątkiem skomplikowanych instalacji i urządzeń sanitarnych			Podpis
Sprawdzający: mgr inż. arch. Krzysztof Zakrzewski upr. nr: GP.1.7342/135/10/94 w specjalności architektonicznej do sporządzania projektów budowlanych architektonicznych, wszelkich obiektów budowlanych w specjalności konstrukcyjno-budowlanej w zakresie obiektów budowlanych o powierzchnie znanych rozwiązaniach			Podpis
Projektant: mgr inż. Marcin Fabiański upr. nr: KUP/0116/PWOK/12 w specjalności konstrukcyjno-budowlanej do projektowania i kierowania robotami bud. bez ograniczeń upr. nr: KUP/0088/Z00A/12 w specjalności architektonicznej do projektowania w ograniczonym zakresie			Podpis
Asystent projektanta: inż.arch. Paulina Cichacka			Podpis
Nazwa rysunku: Plac gospodarczy-Trzepak			
Skala: 1:25	Data (dd.mm.rrrr): 07.2018	Numer rys.: ZT-5	Wersja: A